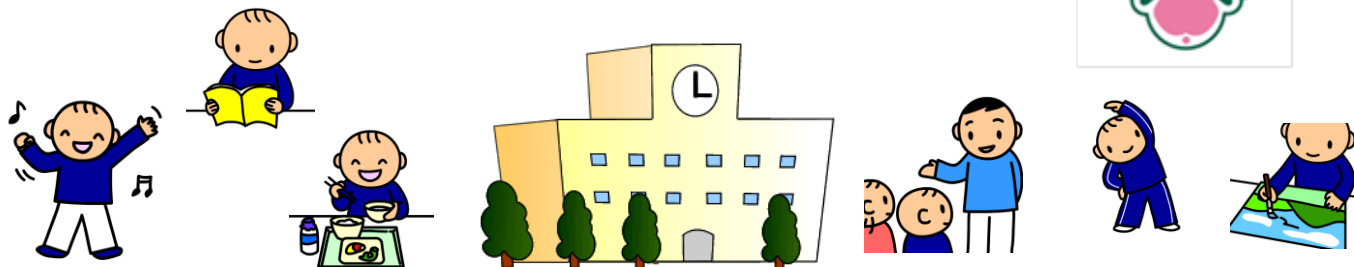


令和6年度 東京都立青山特別支援学校

学校見学・学校体験の御案内



入学や進学を前に「我が子の力を一番伸ばすには、どんな学校がふさわしいのか」「特別支援学校の教育について知りたい」とお考えの保護者の皆様に、本校では、下記のとおり「学校見学」「学校体験」を実施しています。就学・転学の検討の際に、お気軽にお問合せください。

※「学校見学」と「学校体験」は実施の趣旨及び手続きが異なりますので、下記をよく御確認ください。

学校見学



- 学校概要の説明、施設見学、授業見学、個別相談等を行います。
- 各学部、年5回開催します。希望する日を選んでお申し込みください。(下記参照)
- 参加対象は、本校の学区内に居住する**保護者**です。お子さんは参加できません。
基本的に、1家庭2名までとさせていただきます。
申し込み多数の場合、次年度の就学・転学を検討している方を優先します。
- 当初の予定を変更したり、受付に制限を設けたりすることがありますので、御了承ください。

<小学部 学校見学日>

- ① 5月15日 (水)
- ② 6月19日 (水)
- ③ 7月10日 (水)
- ④ 9月11日 (水)
- ⑤ 10月16日 (水)

<中学部 学校見学日>

- ① 5月14日 (火)
- ② 6月18日 (火)
- ③ 7月 9日 (火)
- ④ 9月10日 (火)
- ⑤ 10月15日 (火)

見学日のスケジュールの目安

- 9:20 集合、受付開始
- 9:25 見学、概要説明等
- 10:50 質疑、個別相談 等
- 11:20 終了

※授業の予定や参加人数によって、時間が前後することがあります。

※当日は、担当者の案内により見学を実施します。自由見学ではありませんので、必ず集合時間に合わせて御来校いただけるよう、お願いいたします。

<申込方法>

(1) インターネットでの申し込み

右のQRコード、または下記URLから申し込みフォームを利用できます。必要事項を入力し、送信してください。



申し込み URL

<https://forms.office.com/Pages/ResponsePage.aspx?id=07VbxZj7okm9Yto1xwcA4v8SjJuukwxBsitR1pyi6sxUOF>

[VUSUxCOFNMWlo5SEdPUEIYWkcyNFQyQy4u](https://forms.office.com/Pages/ResponsePage.aspx?id=07VbxZj7okm9Yto1xwcA4v8SjJuukwxBsitR1pyi6sxUOF)

(2) 電話での申し込み

03-3478-5061 にお電話の上、お名前と御連絡先をお伝えください。相談支援担当者が折り返しお電話をし、必要事項をお聞きします。折り返し電話までに数日かかることがあります。御了承ください。

学校体験



○就学・転学先の検討をする上で、必要に応じてお子さんが実際に本校で活動する機会を設定します。日時は随時設定しますが、基本的に午前中になります。

○参加対象は、本校の学区内で区の就学相談を受けている方です。相談員と共に御来校ください。

<申込方法>

区の就学相談で、相談員にお申し出の上、相談員を通してお申し込みください。保護者が直接申し込むことはできません。

体験日のスケジュールの目安（小学部）

- 11:00 受付、聞き取り
- 11:20 授業体験
- 11:40 終了（必要に応じて事後相談）

※基本的に火・水・木の設定になります。
授業の予定によって、変更することがあります。

体験日のスケジュールの目安（中学部）

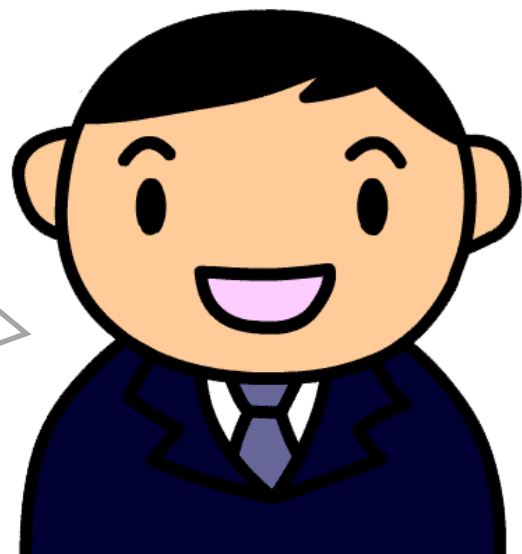
- 10:50 受付、聞き取り、説明、見学
- 11:25 授業体験
- 11:50 終了（必要に応じて事後相談）

※曜日によって違いがありますので、申し込み時にお問い合わせください。

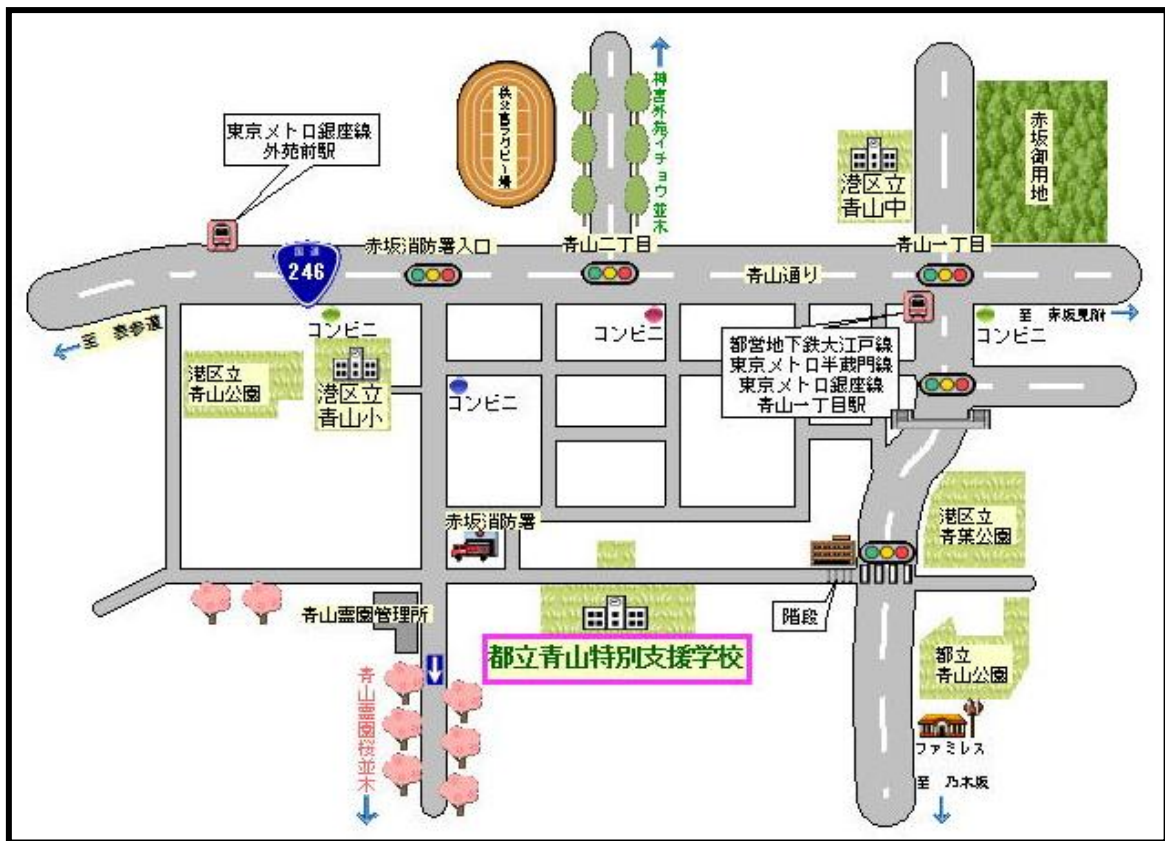
スムーズな就学相談のために、なるべく体験の前に見学をすることをおすすめします。

区の就学相談にも、お早めに御相談ください。

お問い合わせ、お待ちしております。



【本校へのアクセス】



- ① 都営地下鉄大江戸線、東京メトロ銀座線・半蔵門線
「青山一丁目」駅5番出口から 徒歩7分
- ② 東京メトロ銀座線
「外苑前」駅 4a, 4b 出口から 徒歩7分
- ③ 東京メトロ千代田線
「乃木坂」駅出口から 徒歩7分
- ④ 都営バス(品97系統)
「青山いきいきプラザ入口」から 徒歩2分